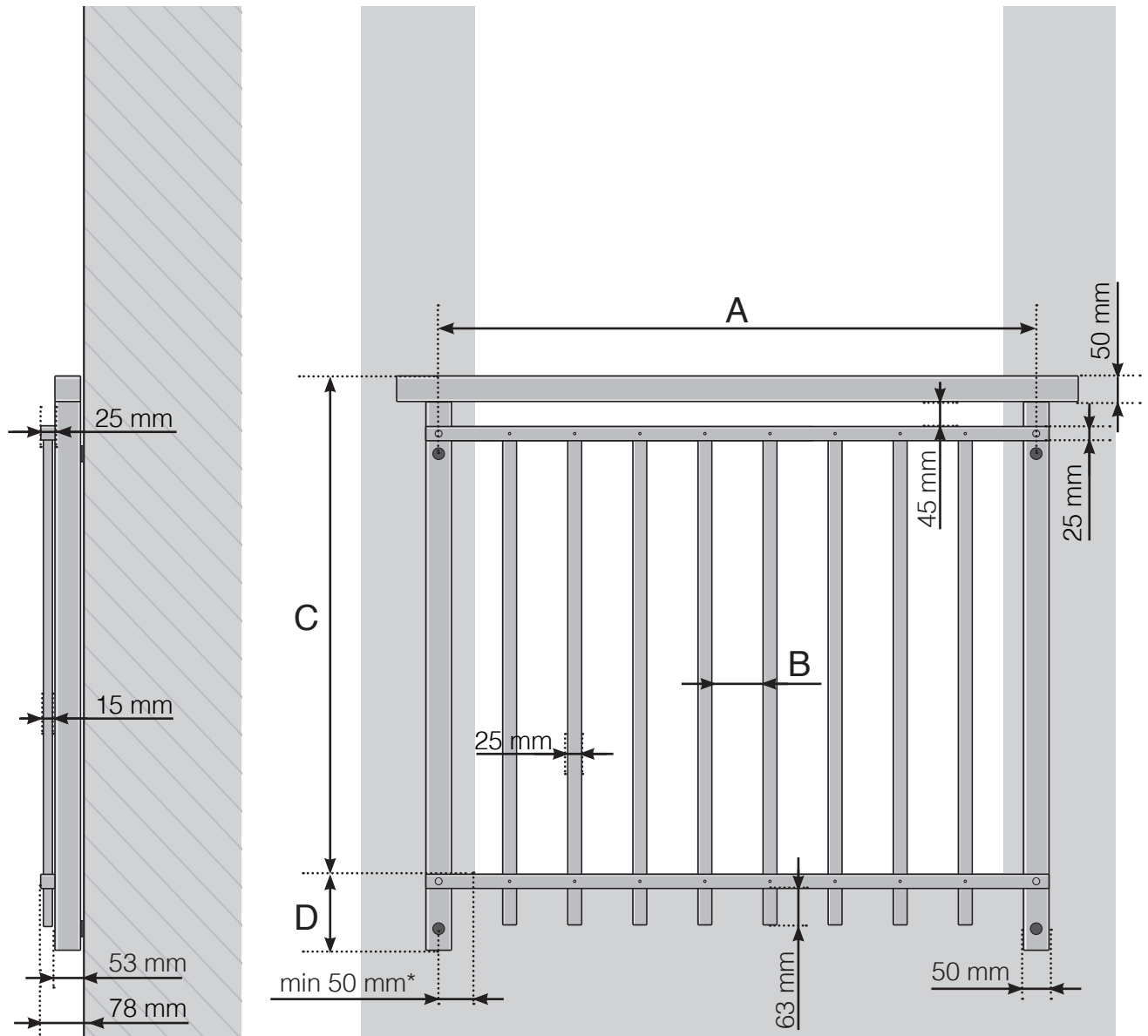


GELÄNDERDETAILS

Französischer Balkon Retro mit Aluminiumpfosten
Höherer Zwischenbalken und Aluminium-Handlauf



A - Pfosten-Achsmaß

B - Abstand zwischen den senkrechten Stäben je nach Pfosten-Achsmaß

C - Gesamthöhe des Geländers 1000 / 1100 mm

D - 145 mm von der Bodenoberfläche gemessen

* Für die Wandbefestigung bei Stein/Beton sollte der Abstand von der Öffnungskante bis zur Halterungsvorrichtung mindestens 50 mm betragen, wir empfehlen jedoch 75 mm.

Achtung: Die Zeichnungen sind nicht maßstabsgetreu

© Räckesbutiken Sweden AB - www.gelaenderladen.ch

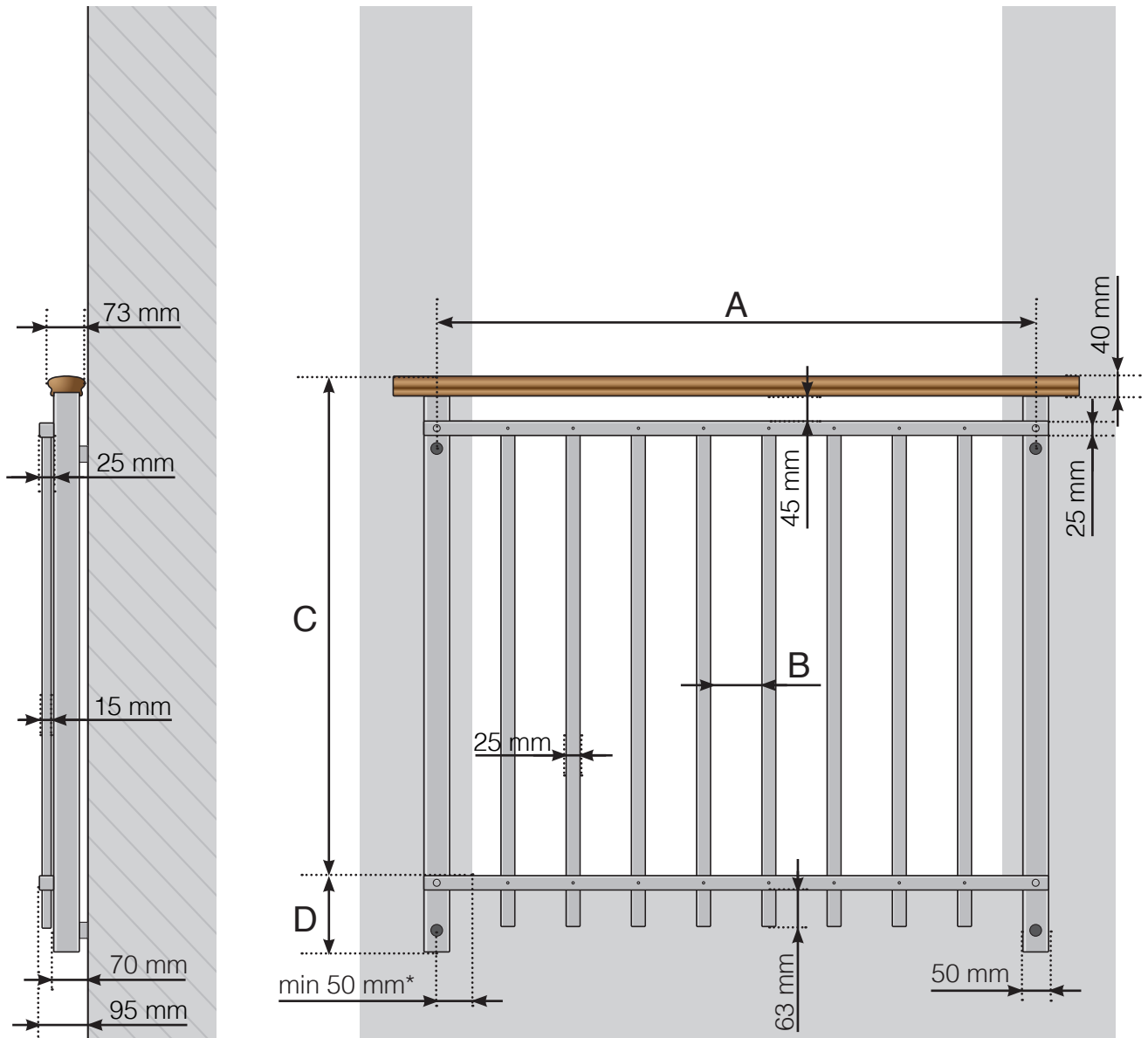
01.10.2021 v.1.0



GELÄNDERLADEN.CH

GELÄNDERDETAILS

Französischer Balkon Retro mit Aluminiumpfosten
Höherer Zwischenbalken und Holz-Handlauf



A - Pfosten-Achsmaß

B - Abstand zwischen den senkrechten Stäben ie nach Pfosten-Achsmaß

C - Gesamthöhe des Geländers 1000 / 1100 mm

D - 145 mm von der Bodenoberfläche gemessen

* Für die Wandbefestigung bei Stein/Beton sollte der Abstand von der Öffnungskante bis zur Halterungsvorrichtung mindestens 50 mm betragen, wir empfehlen jedoch 75 mm.

Achtung: Die Zeichnungen sind nicht maßstabgetreu

© Räckesbutiken Sweden AB - www.gelaenderladen.ch

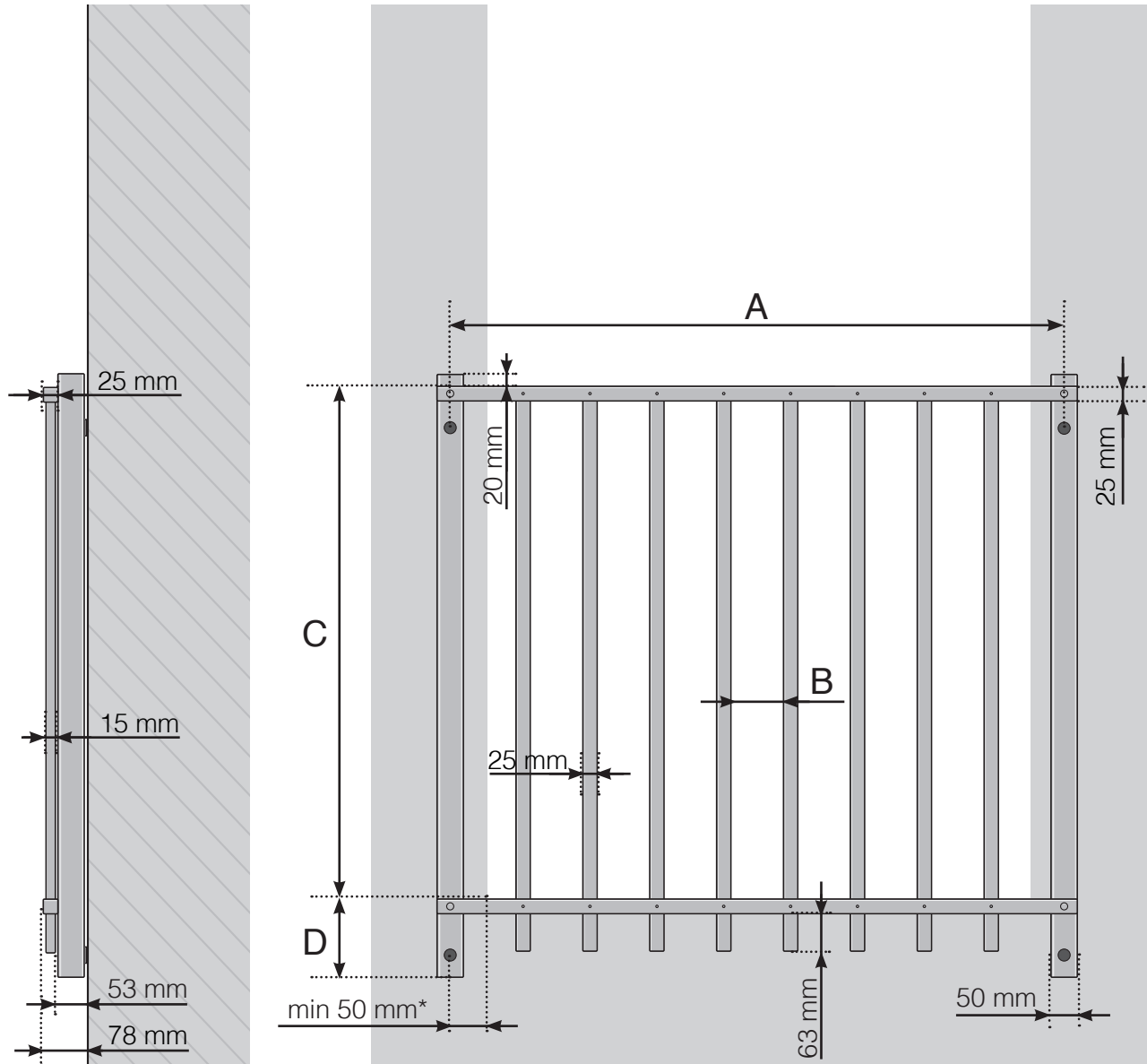
01.10.2021 v.1.0



GELÄNDERLADEN.CH

GELÄNDERDETAILS

Französischer Balkon Retro mit Aluminiumpfosten
Höherer Zwischenbalken



A - Pfosten-Achsmaß

B - Abstand zwischen den senkrechten Stäben je nach Pfosten-Achsmaß

C - Gesamthöhe des Geländers 1000 / 1100 mm

D - 145 mm von der Bodenoberfläche gemessen

* Für die Wandbefestigung bei Stein/Beton sollte der Abstand von der Öffnungskante bis zur Halterungsvorrichtung mindestens 50 mm betragen, wir empfehlen jedoch 75 mm.

Achtung: Die Zeichnungen sind nicht maßstabgetreu

© Räckesbutiken Sweden AB - www.gelaenderladen.ch

01.10.2021 v.1.0



GELÄNDERLADEN.CH