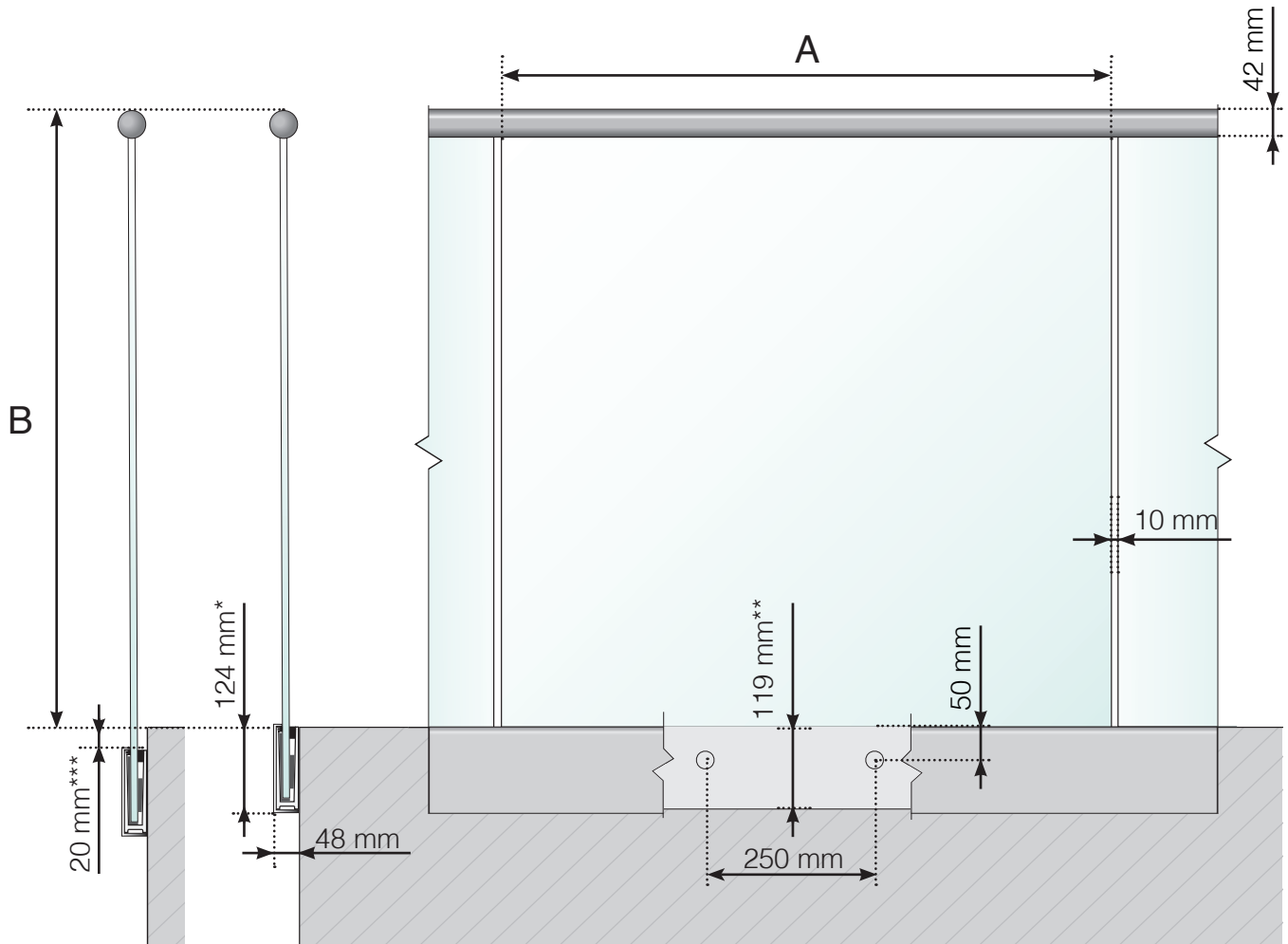


GELÄNDERDETAILS

Ganzglasgeländer mit seitlicher Schienenverankerung
und Edelstahl-Handlauf



A - Scheibenbreite, abhängig von der Gesamtlänge des Geländers und der Anzahl der Elemente

B - Gesamthöhe des Geländers

* - Aluminiumklemmschiene

** - Blendleiste

*** - Kantenabstand für Befestigung in Beton

Achtung: Die Zeichnungen sind nicht maßstabgetreu

© Räckesbutiken Sweden AB - www.gelaenderladen.de

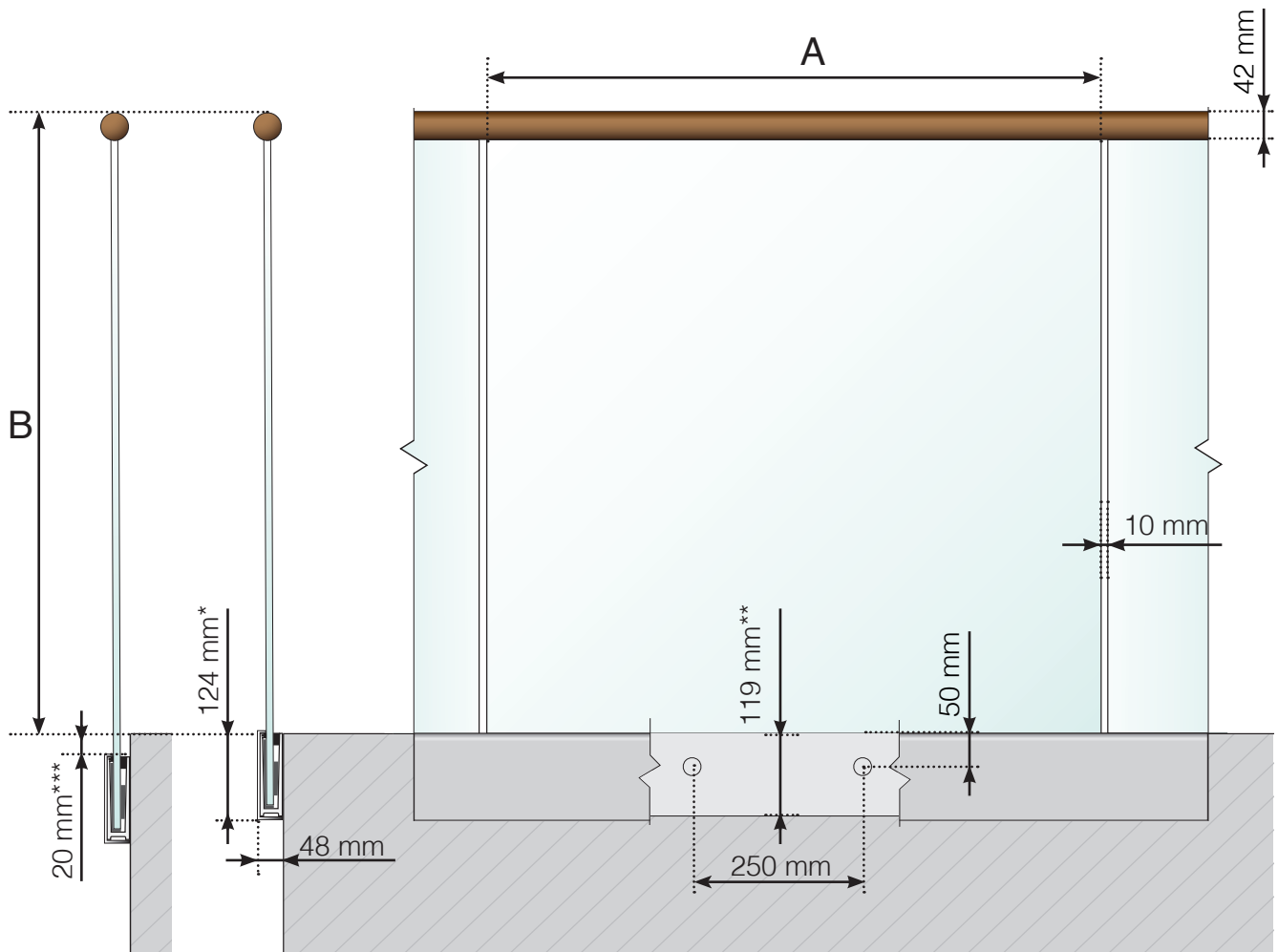
01.03.2020 v.1.0



GELÄNDERLADEN.CH

GELÄNDERDETAILS

Ganzglasgeländer mit seitlicher Schienenverankerung und Holz-Handlauf



A - Scheibenbreite, abhängig von der Gesamtlänge des Geländers und der Anzahl der Elemente

B - Gesamthöhe des Geländers

* - Aluminiumklemmschiene

** - Blendleiste

*** - Kantenabstand für Befestigung in Beton

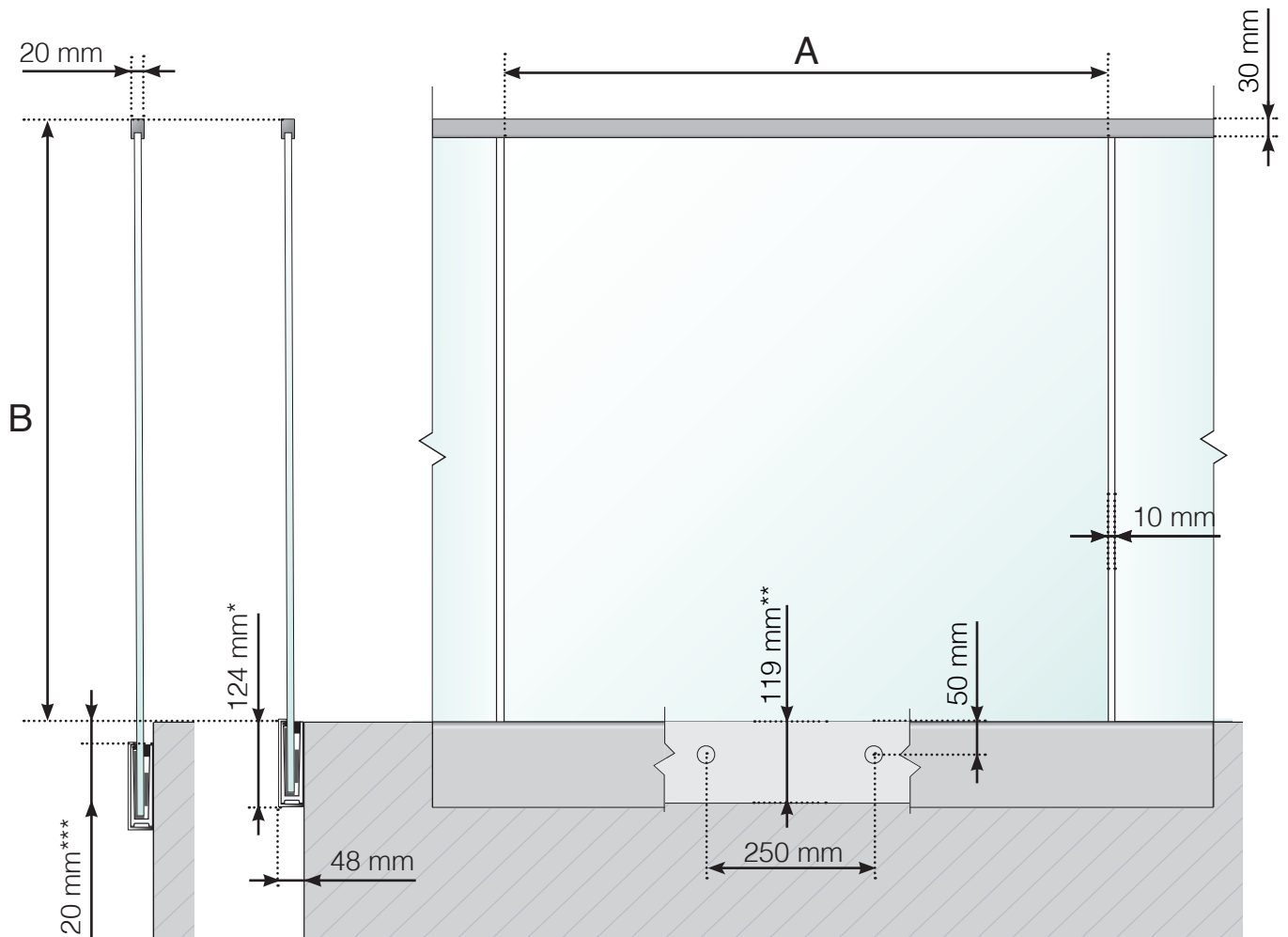
Achtung: Die Zeichnungen sind nicht maßstabgetreu

© Räckesbutiken Sweden AB - www.gelaenderladen.de

01.03.2020 v.1.0

GELÄNDERDETAILS

Ganzglasgeländer mit seitlicher Schienenverankerung
und Aluminium-Handlauf



A - Scheibenbreite, abhängig von der Gesamtlänge des Geländers und der Anzahl der Elemente

B - Gesamthöhe des Geländers

* - Aluminiumklemmschiene

** - Blendleiste

*** - Kantenabstand für Befestigung in Beton

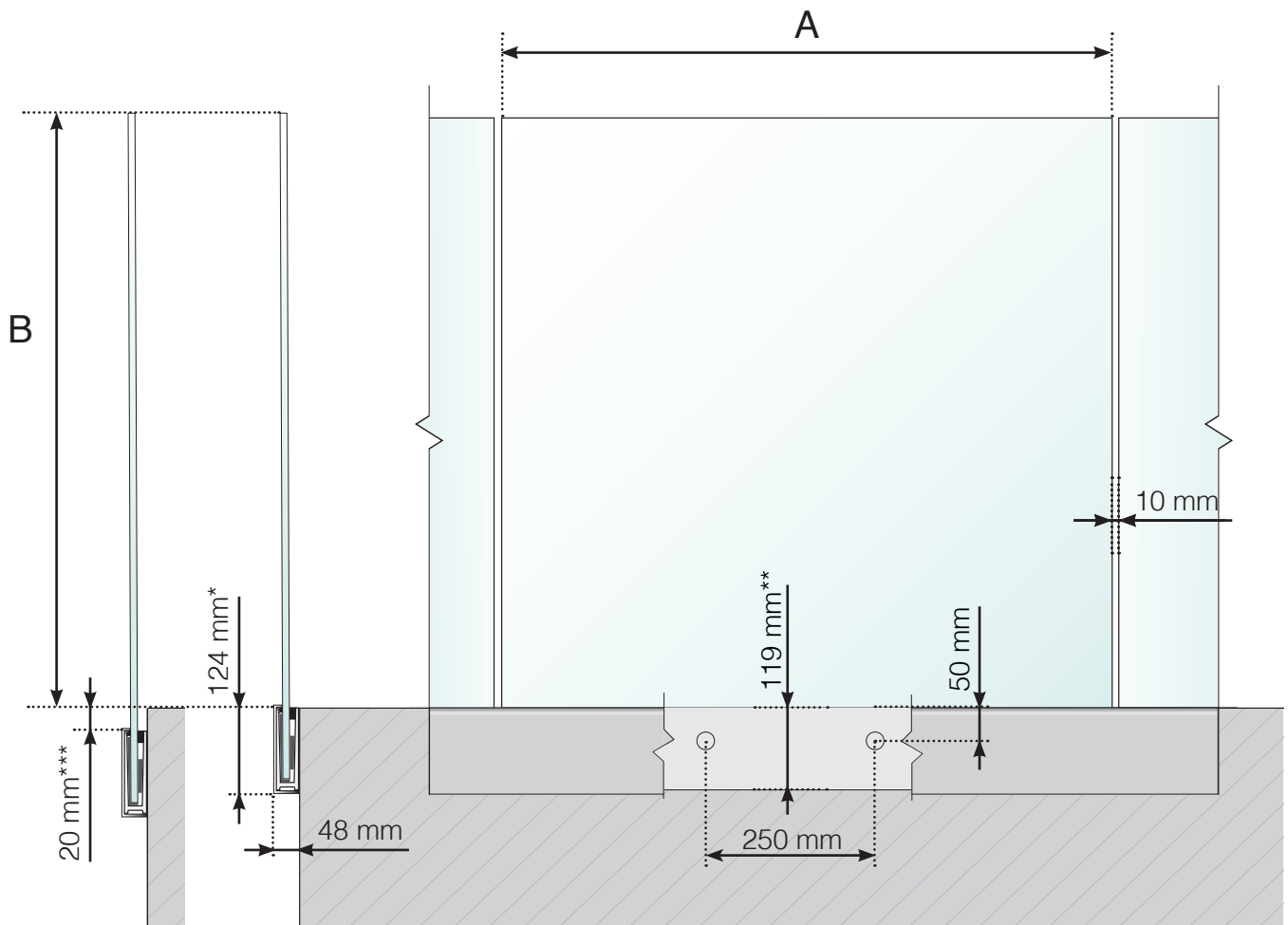
Achtung: Die Zeichnungen sind nicht maßstabgetreu

© Räckesbutiken Sweden AB - www.gelaenderladen.de

01.03.2020 v.1.0

GELÄNDERDETAILS

Ganzglasgeländer mit seitlicher Schienenverankerung, ohne Handlauf



A - Scheibenbreite, abhängig von der Gesamtlänge des Geländers und der Anzahl der Elemente

B - Gesamthöhe des Geländers

* - Aluminiumklemmschiene

** - Blendleiste

*** - Kantenabstand für Befestigung in Beton

Achtung: Die Zeichnungen sind nicht maßstabgetreu

© Räckesbutiken Sweden AB - www.gelaenderladen.de

01.03.2020 v.1.0